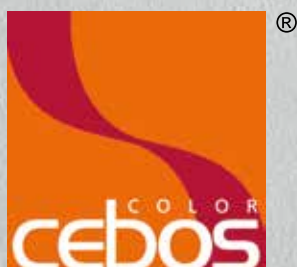


Finiture Preziose & Effects

qualità professionale, eleganza italiana,
innovazione continua

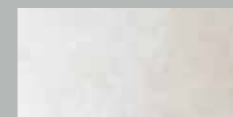




Finiture Preziose & Effects

qualità professionale, eleganza italiana, innovazione continua

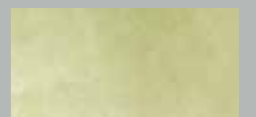
la linea di sistemi decorativi *interprete di ogni stile*



CeboStyle Antico
SILVER e BASI
pag. 3



CeboStyle Antico
PLATINUM
pag. 7



CeboTime
pag. 11



CeboStone
pag. 15



CeboStone Light e Flash
pag. 19



CeboStone Metal
pag. 23



CeboFree White
pag. 27



CeboFree Black e White
pag. 31



CeboSfera
pag. 35



CeboSpark
pag. 39



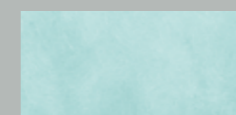
CeboStyle
pag. 43



CeboTop Lak
pag. 47



CeboSi Decoro
pag. 53



CeboSi Setoso
pag. 57



CeboIron Cromo
pag. 61



CeboSi Universal
pag. 65



CeboSi Riflessi
pag. 69



CeboGranit
pag. 73



Contrasto
EFFECTS
pag. 77



Broken
EFFECTS
pag. 81



Draft/Fusion
EFFECTS
pag. 85



Barcode
EFFECTS
pag. 89



Oxydia
EFFECTS
pag. 93

CeboStyle Antico

Silver e Basi

Emozioni pure scaturiscono

dai metalli grezzi.

Nuance metalliche

seguono l'indole delle superfici,

in una lieve goffratura

o una marcata ruvidità.



CeboStyle Antico



- 1_CeboStyle Antico Silver col. 261/4
- 2_CeboStyle Antico Silver XL col. 233/1
- 3_CeboStyle Antico Silver col. 243/4
- 4_CeboStyle Antico Star Black
- 5_CeboStyle Antico Red Copper col. 250 + CeboGlitter Oro
- 6_CeboStyle Antico Golden White col. 229



CeboStyle Antico: finitura acrilica all'acqua per interni, lavabile, coprente, dall'aspetto metallico. Permette di ottenere superfici dai particolari contrasti di luce, tali da valorizzare gli ambienti sia classici sia moderni, in linea con le attuali tendenze della decorazione d'interni. CeboStyle Antico è disponibile in un'ampia gamma di basi pronte, per soddisfare tutte le esigenze cromatiche e le tipologie di aspetto metallico:

Silver, Aluminium, Gold, Light Gold, Bronze, Brown Gold, Crystal Blu, Copper, Red Copper, Ruby Red, Star Black: effetto metallico e delicato.

Silver XL: effetto metallico e strutturato.

Platinum: effetto metallico e luminoso.

Golden White e Golden Orange: effetto metallico cangiante.

Utilizzabile su tutti i tipi di supporto, opportunamente preparati, CeboStyle Antico si applica in due mani con l'apposito pennello CeboSi, disponibile nei formati da 2½ e 4 pollici: intingere l'attrezzo nel prodotto e passarlo sulla superficie a pennellate incrociate, evitando riquadrature nette. Dopo 4-6 ore, e comunque a completa essiccazione della prima mano, applicare nello stesso modo la seconda mano.

Preparazione dei supporti

Verificare che i supporti siano uniformi, perfettamente puliti e asciutti. In presenza di rasature recenti, fondi sfarinanti o assorbenti eseguire una perfetta pulizia del supporto e applicare preventivamente il fissativo isolante CeboFix M in una mano, a pennello, diluito 1:1 con acqua.

FondoPlus: fondo acrilico all'acqua, di elevata copertura e punto di bianco. Dopo accurata pulitura e stuccatura o eventuale rasatura del supporto applicare il prodotto con rullo di pelo corto, in una o due mani, fino a completa copertura del fondo. A essiccazione avvenuta di FondoPlus procedere all'applicazione di CeboStyle Antico.

CeboMagic: additivo in pasta per interni a base di micro-glitter olografici, dall'effetto ottico tridimensionale e multicolore. Aggiunto a CeboStyle Antico conferisce un tocco di raffinata magia agli ambienti.

Effettuare l'aggiunta di CeboMagic in tempi prossimi alla posa della finitura; utilizzare il prodotto additivato entro 6 giorni.

	prodotto	utilizzo	diluizione (acqua)	resa teorica	attrezzo	essiccazione	colorazione
fondo	FondoPlus	interni	10%	8-10 m ² /L		6-8 h	bianco
finitura	CeboStyle Antico	interni	pronto all'uso	10 m ² /L		4-6 h	CeboKit e CCS

Preparazione delle tinte:

Silver e Silver XL	/1	CeboKit /4	/8
5 L	1x25 ml	1x100 ml	2x100 ml
2,5 L	12,5 ml	2x25 ml	1x100 ml
1 L	5 ml	20 ml	40 ml

Aluminium, Light Gold, Gold, Bronze, Crystal Blu, Copper, Red Copper, Ruby Red, Golden White e Golden Orange	CeboKit
2,5 L	1x25 ml
1 L	10 ml

Miscelazione con CeboMagic

CeboStyle Antico	CeboMagic
5 L	2x250 ml
2,5 L	1x250 ml
1 L	1x100 ml



book 'Perle d'Oriente'



CeboStyle Antico

PLATINUM

Il più discreto

tra i metalli preziosi

che coniuga eleganza e sobrietà.

Ogni tipo di ambiente

assume un aspetto

esclusivo e confortevole.



CeboStyle Antico

PLATINUM



- 1_CeboStyle Antico - PLATINUM col. 243/4
- 2_CeboStyle Antico - PLATINUM col. 225/1
- 3_CeboStyle Antico - PLATINUM col. 253/8
- 4_CeboStyle Antico - PLATINUM col. 240/4
- 5_CeboStyle Antico - PLATINUM col. 120/1
- 6_CeboStyle Antico - PLATINUM col. 234/8



CeboStyle Antico - PLATINUM: finitura acrilica all'acqua per interni, lavabile, coprente, dall'aspetto leggermente metallico. Grazie a contrasti di luce eleganti e discreti permette di personalizzare tutti gli ambienti in modo facile ma esclusivo. Utilizzabile su tutti i tipi di supporto, opportunamente preparati, CeboStyle Antico PLATINUM si applica in due mani con l'apposito pennello CeboSi, disponibile nei formati da 2½ e 4 pollici: intingere l'attrezzo nel prodotto e passarlo sulla superficie a pennellate incrociate, evitando riquadrature nette. Dopo 4-6 ore e, comunque a completa essiccazione della prima mano, applicare nello stesso modo la seconda mano.

Preparazione dei supporti

Verificare che i supporti siano uniformi, perfettamente puliti e asciutti. In presenza di rasature recenti, fondi sfarinanti o assorbenti eseguire una perfetta pulizia del supporto e applicare preventivamente il fissativo isolante CeboFix M in una mano, a pennello, diluito 1:1 con acqua.

FondoPlus: fondo acrilico all'acqua, di elevata copertura e punto di bianco. Applicare il prodotto con rullo di pelo corto, in una o due mani, fino a completa copertura del fondo. A essiccazione avvenuta di FondoPlus procedere all'applicazione di CeboStyle Antico PLATINUM.

CeboGlitter: additivo in polvere per interni, a base di glitter lamellari che aggiunto a CeboStyle Antico PLATINUM conferisce alla finitura un aspetto scintillante. Effettuare l'aggiunta di CeboGlitter in tempi prossimi alla posa della finitura; utilizzare il prodotto additivato entro 6 giorni.

CeboMagic: additivo in pasta per interni, a base di micro-glitter olografici, dall'effetto ottico tridimensionale e multicolore. Aggiunto a CeboStyle Antico PLATINUM conferisce un tocco di raffinata magia agli ambienti. Effettuare l'aggiunta di CeboMagic in tempi prossimi alla posa della finitura; utilizzare il prodotto additivato entro 6 giorni.

	prodotto	utilizzo	diluizione (acqua)	resa teorica	attrezzo	essiccazione	colorazione
fondo	FondoPlus	interni	10%	8-10 m ² /L		6-8 h	bianco
finitura	CeboStyle Antico PLATINUM	interni	pronto all'uso	10 m ² /L		4-6 h	CeboKit e CCS

Preparazione delle tinte:

CeboStyle Antico PLATINUM	/1	CeboKit /4	/8	CeboGlitter	CeboMagic
5 L	1x25 ml	1x100 ml	2x100 ml	2x100 g	2x250 ml
2,5 L	12,5 ml	2x25 ml	1x100 ml	1x100 g	1x250 ml
1 L	5 ml	20 ml	40 ml	1x40 g	1x100 ml



CeboTime

Delicatamente satinato

l'effetto decorativo

dalle tinte

nitide e vellutate

che donano

morbidezza e luminosità

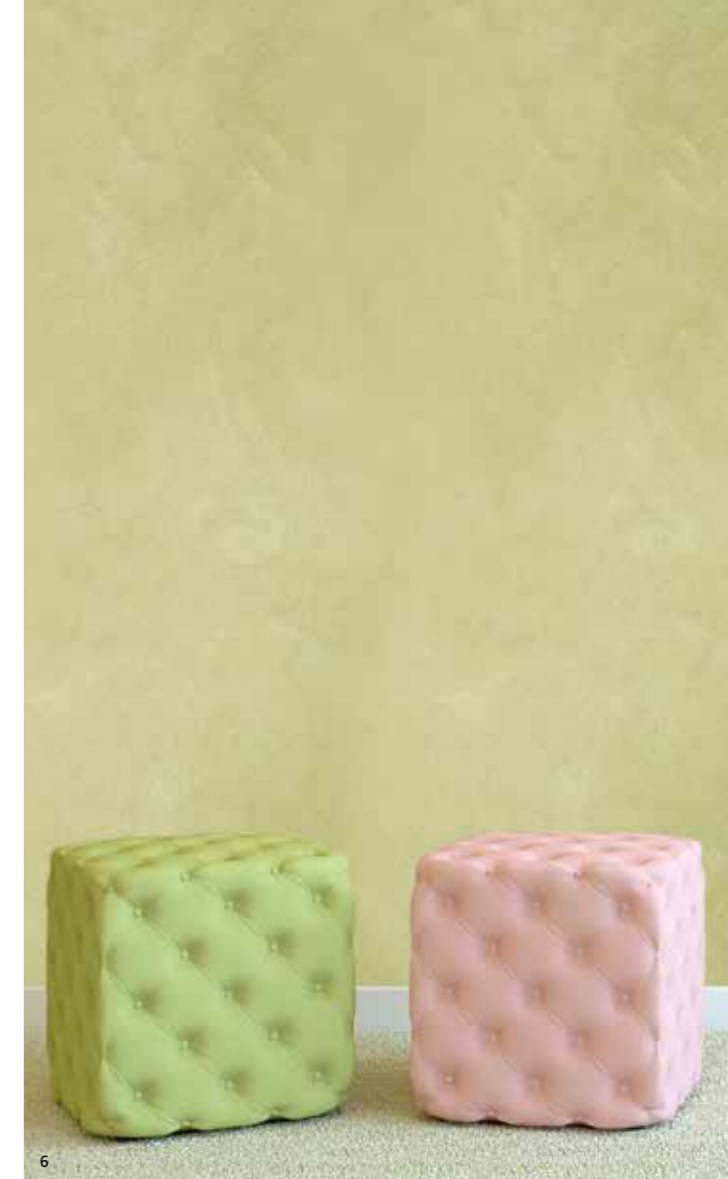
a ogni ambiente.



CeboTime



- 1_CeboTime col. 106/4
- 2_CeboTime col. 104/4
- 3_CeboTime col. 240/2
- 4_CeboTime col. 253/2
- 5_CeboTime col. 234/1
- 6_CeboTime col. 123/4



CeboTime: finitura acrilica all'acqua per interni, a bassa presa di sporco ed elevata resistenza meccanica. Dall'aspetto perlato e opaco, di facile applicazione, permette di ottenere colori chiari, nitidi e luminosi, ma anche tinte molto intense. Le molteplici possibilità cromatiche rendono CeboTime una finitura versatile e facilmente utilizzabile per la valorizzazione sia di ambienti classici che moderni.

Utilizzabile su tutti i tipi di supporto opportunamente preparati, CeboTime si applica in una mano, con l'apposito pennello CeboSi, disponibile nei formati 2½ e 4 pollici: procedere a pennellate incrociate distribuendo il prodotto in modo uniforme su tutta la superficie evitando riquadrature nette.

Per ottenere un effetto più compatto con pennellate meno evidenti, a essiccazione avvenuta della prima mano (4-6 ore) è possibile applicare una seconda mano di prodotto tenendo presente che questo ulteriore passaggio renderà il colore leggermente più intenso.



Preparazione dei supporti

Verificare che i supporti siano uniformi, perfettamente puliti e asciutti. In presenza di rasature recenti, fondi sfarinanti o assorbenti eseguire una perfetta pulizia del supporto e applicare preventivamente il fissativo isolante CeboFix M in una mano, a pennello, diluito 1:1 con acqua.

FondoPlus: fondo acrilico all'acqua, di elevata copertura e punto di bianco. Applicare il prodotto con rullo di pelo corto, in una o due mani, fino a completa copertura del fondo. A essiccazione avvenuta di FondoPlus procedere all'applicazione di CeboTime.

CeboMagic: additivo in pasta per interni a base di micro-glitter olografici, dall'effetto ottico tridimensionale e multicolore. Aggiunto a CeboTime conferisce un tocco di raffinata magia agli ambienti.

Effettuare l'aggiunta di CeboMagic in tempi prossimi alla posa della finitura; utilizzare il prodotto additivato entro 6 giorni.

	prodotto	utilizzo	diluizione (acqua)	resa teorica	attrezzo	essiccazione	colorazione
fondo	FondoPlus	interni	10%	8-10 m ² /L		6-8 h	bianco
finitura	CeboTime	interni	pronto all'uso	10 m ² /L (una mano) 7 m ² /L (due mani)		4-6 h	CeboKit e CCS

Preparazione delle tinte:

CeboTime	CeboKit			CeboKit		
	/1	/2	/4	301	302	303
5 L	2x25 ml	1x100 ml	2x100 ml	2x300 ml		
2,5 L	1x25 ml	2x25 ml	1x100 ml	1x300 ml		
1 L	10 ml	20 ml	40 ml	120 ml		

Miscelazione con:

CeboTime	CeboMagic
5 L	2x250 ml
2,5 L	1x250 ml
1 L	1x100 ml



book 'Piaceri quotidiani'



CeboStone CeboStone HB

Opaco e concreto,

il rivestimento decorativo

che avvolge

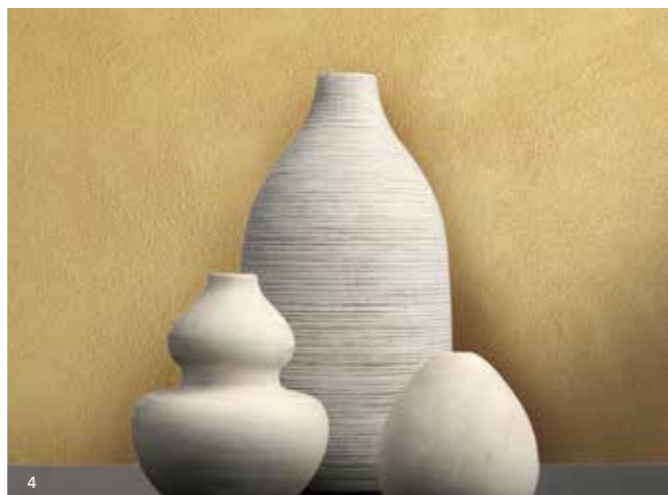
tutte le superfici

di una morbida ruvidità.



CeboStone

CeboStone HB



- 1_CeboStone col. 241/8
- 2_CeboStone col. 234/8
- 3_CeboStone col. 253/8
- 4_CeboStone col. 230/4
- 5_CeboStone HB col. 227/8
- 6_CeboStone col. 223/1 + CeboKiss



CeboStone e Stone HB: finitura acrilica all'acqua per interni ed esterni: la particolare struttura superficiale permette di realizzare finiture opache caratterizzate da delicati chiaroscuri, ottenuti dall'alternarsi di zone più sabbiose ed altre più lisce. Il prodotto si applica in una sola mano su fondo opportunamente preparato, risultando così un'efficace soluzione per la decorazione di grandi superfici, sia in contesti residenziali che commerciali. Il prodotto è disponibile in due differenti granulometrie: una fine **CeboStone** (0,3 mm) ed una più grossa **CeboStone HB** (0,7 mm) maggiormente indicata per l'utilizzo in esterni o su superfici ruvide; entrambe le finiture possiedono ottime caratteristiche di mascheramento delle irregolarità del supporto. Applicare **CeboStone** in una mano con una pennellina media (7x3 o 10x3), lavorando a pennellate incrociate al fine di ottenere sulla superficie un alternarsi di zone rustiche e più lisce.

Preparazione dei fondi all'interno

FondoPlus: fondo acrilico all'acqua, di elevata copertura e punto di bianco. Dopo accurata pulitura del supporto applicare il prodotto con rullo di pelo corto, in una o due mani, fino a completa copertura del fondo. A essiccazione avvenuta di FondoPlus procedere con l'applicazione di CeboStone.

Preparazione dei fondi all'esterno

CeboFix R: fissativo acrilico all'acqua pigmentato, contenente farina di quarzo. Dopo accurata pulitura del supporto, applicare il prodotto con rullo di pelo corto, in una o due mani, al fine di uniformare la superficie. A essiccazione avvenuta di CeboFix R procedere con l'applicazione di CeboStone.

CeboKiss: finitura trasparente a base di speciali flakes multicolori che creano un particolare effetto visivo oltre a donare maggiore brillantezza ai colori. A essiccazione avvenuta di CeboStone applicare CeboKiss a pennello in una mano, lavorando a pennellate incrociate.

CeboFlow: protettivo trasparente all'acqua contenente speciali polimeri fluorurati. Applicato su CeboStone forma una barriera invisibile e idrorepellente, proteggendo le superfici dall'acqua e dall'inquinamento atmosferico. A essiccazione avvenuta di CeboStone applicare CeboFlow a pennello in una mano, procedendo nell'applicazione dal basso verso l'alto per evitare colature.

	prodotto	utilizzo	diluizione (acqua)	resa teorica	attrezzo	essiccazione	colorazione
fondo	FondoPlus	interni	10%	8-10 m ² /L		6-8 h	bianco
fondo	CeboFix R	esterni	20-30%	10-12 m ² /L		24 h	bianco
finitura	CeboStone	int/est	max 5%	7-8 m ² /L		4-6 h	CeboKit e CCS
finitura	CeboStone HB	int/est	max 5%	6-7 m ² /L		4-6 h	CeboKit e CCS
finitura	CeboKiss	int/est	pronto all'uso	10 m ² /L		4-6 h	trasparente
protettivo	CeboFlow	int/est	pronto all'uso	10 m ² /L		4-6 h	trasparente

Preparazione delle tinte:

CeboStone e CeboStone HB	CeboKit		
	/1	/4	/8
10 L	2x25 ml	2x100 ml	4x100 ml
5 L	1x25 ml	1x100 ml	2x100 ml
1 L	5 ml	20 ml	40 ml



CeboStone Light e CeboStone Flash

Bagliori d'argento

illuminano

lievi dune sabbiose,

in un susseguirsi di emozioni.



CeboStone Light e CeboStone Flash



- 1_CeboStone Light col. 261/1
- 2_CeboStone Light col. 227/4
- 3_CeboStone Light col. 258/1 - effetto rigato
- 4_CeboStone Flash col. 260/1 - effetto pennellato
- 5_CeboStone Light col. 224/1
- 6_CeboStone Flash col. 240/4 - effetto rigato



CeboStone Light e CeboStone Flash: due finiture acriliche, all'acqua, per interni. Di facile e veloce applicazione, con elevata resistenza meccanica, conferiscono alle superfici un effetto sabbato e luminoso. Possono essere utilizzate su qualsiasi tipo di fondo, sia liscio che civile. CeboStone Light è caratterizzata da un aspetto metallizzato opaco e discreto, mentre CeboStone Flash presenta un aspetto metallizzato lucido e scintillante. L'applicazione del protettivo trasparente lucido CeboVitra Più è consigliata negli ambienti che richiedono di migliorare ulteriormente le caratteristiche di lavabilità delle due finiture.

Effetto Pennellato

Applicare la finitura scelta in una mano con pennellata media (7x3 o 10x3), lavorando a pennellate incrociate al fine di ottenere sulla superficie un susseguirsi di zone lisce e sabbiose.

Effetto Rigato

Applicare la finitura scelta con pennellata media (7x3 o 10x3), procedendo a pennellate verticali, orizzontali o diagonali di diversa lunghezza: successivamente ripassare con il pennello scarico per regolarizzare il disegno e per eliminare il prodotto in eccesso. Per ottenere un effetto più omogeneo e meno contrastato, a completa essiccazione di CeboStone è possibile applicare un'altra mano di prodotto con le stesse modalità utilizzate per la prima.

Preparazione dei fondi

Verificare che i supporti siano uniformi, perfettamente puliti e asciutti. In presenza di rasature recenti, fondi sferinanti o assorbenti eseguire una perfetta pulizia del supporto e applicare preventivamente il fissativo isolante CeboFix M in una mano, a pennello, diluito 1:1 con acqua.

FondoPlus: fondo acrilico all'acqua, di elevata copertura e punto di bianco. Applicare il prodotto con rullo di pelo corto, in una o due mani, fino a completa copertura del fondo. A essiccazione avvenuta di FondoPlus procedere all'applicazione di CeboStone.

CeboMagic: additivo in pasta per interni, a base di micro-glitter olografici, dall'effetto ottico tridimensionale e multicolore. Inserito in CeboStone ne arricchisce l'aspetto scintillante, donando un tocco di raffinata magia agli ambienti. Effettuare l'aggiunta di CeboMagic in tempi prossimi alla posa della finitura; utilizzare il prodotto additivato entro 6 giorni.

CeboVitra Più: protettivo all'acqua, trasparente lucido a base di resine poliuretaniche per interni ed esterni; le superfici trattate risultano estremamente lavabili e resistenti al graffio. È indicato per la protezione di superfici soggette a frequenti interventi di pulizia.

Applicare CeboVitra Più, pronto all'uso, in una o due mani a pennello seguendo il senso della lavorazione di CeboStone.

	prodotto	utilizzo	diluizione (acqua)	resa teorica	attrezzo	essiccazione	colorazione
fondo	FondoPlus	interni	10%	8-10 m ² /L		6-8 h	bianco
finitura	CeboStone Light	interni	5%	7-8 m ² /L per mano		4-6 h	CeboKit e CCS
finitura	CeboStone Flash	interni	pronto all'uso	7-8 m ² /L per mano		4-6 h	CeboKit e CCS
protettivo	CeboVitra Più	interni	pronto all'uso	8-10 m ² /L		4-6 h	trasparente

Preparazione delle tinte:

CeboStone Light e CeboStone Flash	CeboKit /1	CeboKit /4	CeboKit /8
5 L	25 ml	100 ml	200 ml
3 L	15 ml	60 ml	120 ml
1 L	5 ml	20 ml	40 ml

CeboStone Light e CeboStone Flash	CeboMagic
5 L	2x250 ml
3 L	3x100 ml
1 L	1x100 ml



CeboStone Metal

Raggi dorati

su onde di sabbia

creano superfici in

continuo movimento.

L'effetto sabbaiato

si veste di

metallica preziosità.

CeboStone Metal



- 1_CeboStone Metal col. 228/1 + Cebolron Grigio col. 228/1
- 2_CeboStone Metal col. 254/1
- 3_CeboStone Metal col. 248/1 + Cebolron Grigio col. 248/1
- 4_CeboStone Metal col. 233/1
- 5_CeboStone Metal col. 255/1
- 6_CeboStone Metal col. 223/1



CeboStone Metal: finitura acrilica all'acqua per interni, lavabile, ideale per tutti i tipi di supporto murale. CeboStone Metal permette di creare facilmente decorazioni di pregio, dove l'effetto sabbato viene esaltato dalla preziosità dell'aspetto metallico, con un susseguirsi di delicati chiaroscuri e affascinanti riflessi dorati.

Cebolron Grigio: finitura acrilica all'acqua per interni, semicoprente, con pigmenti micacei e perlescenti.

Preparazione dei supporti

Verificare che i supporti siano uniformi, perfettamente puliti e asciutti. In presenza di rasature recenti, fondi sfarinanti o assorbenti eseguire una perfetta pulizia del supporto e applicare preventivamente il fissativo isolante CeboFix M in una mano, a pennello, diluito 1:1 con acqua.

FondoPlus: fondo acrilico all'acqua, di elevata copertura e punto di bianco. Applicare il prodotto con rullo di pelo corto, in una o due mani, fino a completa copertura del fondo. A essiccazione avvenuta di FondoPlus procedere con l'applicazione di CeboStone Metal.

Ciclo applicativo

Applicare CeboStone Metal nella diluizione indicata, in una mano, con pennellina media (7x3 o 10x3), lavorando a pennellate incrociate al fine di ottenere sulla superficie un alternarsi di zone sabbiose e lisce.

E' possibile arricchire ulteriormente la decorazione utilizzando Cebolron Grigio, per ottenere un effetto di maggiore contrasto cromatico. Su CeboStone Metal perfettamente asciutto applicare Cebolron Grigio nella tinta prescelta, in una mano, con spugna sintetica: intingere l'attrezzo e passarlo sulla superficie in modo uniforme, evitando accumuli di prodotto.

	prodotto	utilizzo	diluizione (acqua)	resa teorica	attrezzo	essiccazione	colorazione
fondo	FondoPlus	interni	10%	8-10 m ² /L		6-8 h	bianco
finitura	CeboStone Metal	interni	10%	7-8 m ² /L		4-6 h	CeboKit e CCS
finitura	Cebolron Grigio	interni	pronto all'uso	10 m ² /L		4-6 h	CeboKit e CCS

Preparazione delle tinte:

CeboStone Metal	CeboKit /1
5 L	1x25 ml
3 L	15 ml
1 L	5 ml

Cebolron Grigio	CeboKit /1
2,5 L	1x25 ml
1 L	10 ml



CeboFree White

*Libertà creativa di forma,
colore ed effetto.*

*La finitura multicromatica
che si presta
a infinite
personalizzazioni.*

CeboFree White



- 1_CeboFree White col. 243
- 2_CeboFree White col. 254 + CeboUp 341
- 3_CeboFree White col. 123 + CeboUp 342 + CeboAd Oliva
- 4_CeboFree White + CeboUp 342
- 5_CeboFree White col. 223 + CeboUp 341
- 6_CeboFree White col. 104 + CeboAd Tabacco



CeboFree White: finitura multicolorata all'acqua per interni, di facile applicazione ed estrema versatilità. CeboFree White si presta a realizzare svariati effetti: abbinato agli additivi CeboUp consente di creare decorazioni policrome con riflessi metallici oro o argento; l'aggiunta degli additivi colorati CeboAd permette di ottenere particolari screziature dalle molteplici tonalità.

CeboFree White può essere utilizzato su fondi a gesso e a civile, opportunamente trattati. Dopo adeguata colorazione e miscelazione con gli additivi prescelti, applicare il prodotto in una mano, con pennello CeboSi da 2½ pollici: intingere l'attrezzo nel prodotto e passarlo a pennellate incrociate sulla parete. Dopo 4-6 m² e comunque prima della completa essiccazione, ripassare la superficie con l'apposita spatola Caress, esercitando una leggera pressione. CeboFree White, dopo la miscelazione con coloranti e additivi, deve essere utilizzato entro 48 ore.



Preparazione dei supporti

Verificare che i supporti siano uniformi, perfettamente puliti e asciutti. In presenza di rasature recenti, fondi sfarinanti o assorbenti eseguire una perfetta pulizia del supporto e applicare preventivamente il fissativo isolante CeboFix M in una mano, a pennello, diluito 1:1 con acqua.

FondoPlus: fondo acrilico all'acqua, di elevata copertura e punto di bianco. Applicare il prodotto con rullo di pelo corto, in due mani. A completa essiccazione di FondoPlus si procede all'applicazione di CeboFree White.

CeboUp: speciale additivo in pasta a base di pigmenti luminescenti che, aggiunto a CeboFree White, conferisce alla finitura un aspetto metallico e pregiato. CeboUp è disponibile nelle tonalità 341 argento e 342 oro.

CeboAd: additivo composto da flocculi colorati che, aggiunto a CeboFree White, permette di ottenere particolari screziature dalle molteplici tonalità. CeboAd è disponibile nelle tinte: Avio, Cenere, Mais, Mattone, Oliva e Tabacco.

	prodotto	utilizzo	diluizione (acqua)	resa teorica	attrezzo	essiccazione	colorazione
fondo	FondoPlus	interni	10%	8-10 m ² /L		6-8 h	bianco
finitura	CeboFree White	interni	pronto all'uso	8 m ² /L		6-8 h	CeboKit e CCS

Preparazione delle tinte:

CeboFree White	CeboKit	CeboUp	CeboAd
4 L	25 ml	500 ml	500 ml
1,6 L	10 ml	200 ml	200 ml



CeboFree Black e CeboFree White

Grigi rilievi si alternano

a chiazze di colore,

mescolandosi

a preziosi scintillii metallici.

Effetti maculati e lucenti

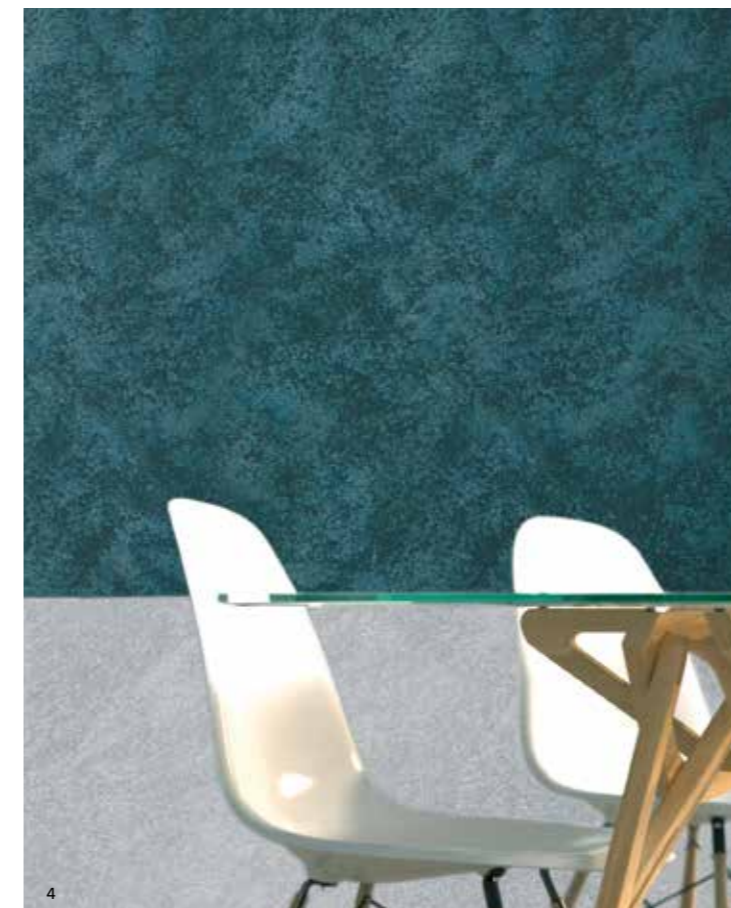
dotati di

forte personalità.

CeboFree Black e CeboFree White



- 1_CeboFree Black col. 221 + CeboUp col. 341 su FondoPlus 254/2
- 2_CeboFree Black col. 245 + CeboUp col. 342 su FondoPlus 254/2
- 3_CeboFree Black col. 253 + CeboUp col. 341 su FondoPlus 254/2 + CeboFree White
- 4_CeboFree Black col. 223 + CeboUp 341 su FondoPlus 254/2 + CeboFree White
- 5_CeboFree Black col. 261 + CeboUp 342 su FondoPlus 254/2



CeboFree Black e White: finitura multicromatica all'acqua per interni, disponibile nelle basi Black e White, di facile applicazione ed estrema versatilità: abbinata agli additivi CeboUp consente di creare decorazioni policrome con riflessi metallici oro o argento. L'abbinamento di pareti decorate con CeboFree White a pareti o particolari decorati con CeboFree Black, permette di ottenere ambienti moderni e raffinati. CeboFree può essere utilizzato su fondi a gesso e a civile, opportunamente trattati. Dopo adeguata colorazione e miscelazione con l'additivo prescelto, applicare il prodotto in una mano, con pennello CeboSi da 2½ pollici: intingere l'attrezzo nel prodotto e passarlo a pennellate incrociate sulla parete. Dopo 4-6 m² e comunque prima della completa essiccazione, ripassare la superficie con l'apposita spatola Caress, esercitando una leggera pressione. CeboFree dopo la miscelazione con coloranti e additivi deve essere utilizzato entro 48 ore.

Preparazione dei supporti



Verificare che i supporti siano uniformi, perfettamente puliti e asciutti. In presenza di rasature recenti, fondi sfarinanti o assorbenti eseguire una perfetta pulizia del supporto e applicare preventivamente il fissativo isolante CeboFix M in una mano a pennello, diluito 1:1 con acqua.

FondoPlus: fondo acrilico all'acqua di elevata copertura e punto di bianco. Applicare il prodotto con rullo di pelo corto, in due mani. A completa essiccazione di FondoPlus procedere con l'applicazione di CeboFree.

Nota bene:

utilizzare FondoPlus col. 254/2 per la successiva applicazione di CeboFree Black oppure utilizzare FondoPlus bianco per la successiva applicazione di CeboFree White.

CeboUp: speciale additivo in pasta a base di pigmenti luminescenti che, aggiunto a CeboFree Black e White, conferisce alla finitura un aspetto metallico e pregiato. CeboUp è disponibile nelle tonalità 341 argento e 342 oro.

	prodotto	utilizzo	diluizione (acqua)	resa teorica	attrezzo	essiccazione	colorazione
fondo	FondoPlus	interni	10%	8-10 m ² /L		6-8 h	CeboKit e CCS
finitura	CeboFree	interni	pronto all'uso	8 m ² /L		6-8 h	CeboKit e CCS

Preparazione delle tinte:

FondoPlus	CeboKit /2
5 L	2x25 ml
2,5 L	1x25 ml
1 L	10 ml

CeboFree Black	CeboKit	CeboUp
2,5 L	1x25 ml	500 ml
1 L	10 ml	200 ml

CeboFree White	CeboUp
4 L	500 ml
1,6 L	200 ml



CeboSfera

Innovativo,

versatile

ed accessibile.

Il monomano materico

per superfici

ricche di

estro e fantasia.



CeboSfera



- 1_CeboSfera col. 223/1 - effetto nebula
- 2_CeboSfera col. 116/2 - effetto zeffiro
- 3_CeboSfera col. 237/1 - effetto cosmo
- 4_CeboSfera col. 254/1 - effetto onda
- 5_CeboSfera col. 242/1 - effetto nebula



CeboSfera: rivestimento decorativo all'acqua per interni a base di resina acrilica, sfere di vetro e pigmenti metallici. La facilità di applicazione permette di realizzare molteplici lavorazioni, a seconda della tecnica, degli attrezzi e dei colori utilizzati. Le pareti così decorate si contraddistinguono per luminosità e profondità di disegno, rendendo ogni ambiente prezioso e unico. CeboSfera si presta allo sviluppo di nuove soluzioni, frutto dell'estro e della fantasia di ogni decoratore.

Preparazione dei supporti

Sono idonei tutti i fondi a gesso, a calce, a civile. Dopo pulitura ed eventuale stuccatura o rasatura del supporto, applicare a rullo CeboFix R, diluito al 20% con acqua e colorato nella stessa tinta della finitura, in una o due mani, fino ad ottenere la completa copertura del fondo.

Applicazione di CeboSfera

Effetto Cosmo: applicare CeboSfera in una mano, con il frattone in acciaio e procedere a spatolate incrociate: prima della completa essiccazione ripassare la superficie con il frattone scarico, per regolarizzare il disegno ed eliminare eventuali accumuli di prodotto. Per ottenere un effetto più liscio ed omogeneo, a essiccazione avvenuta della prima mano (6-8 h), è possibile applicare una seconda mano di CeboSfera con le stesse modalità applicative utilizzate in precedenza.

Effetto Nebula: applicare CeboSfera in una mano, con il frattone in acciaio, distribuendo il prodotto in modo uniforme e procedere come segue: utilizzando l'attrezzo CeboSign, rigare la superficie con movimenti circolari e a prodotto ancora umido, utilizzando la spatola Caress, ripassare delicatamente la superficie seguendo il senso del disegno.

Effetto Zeffiro: applicare CeboSfera in una mano, con il frattone in acciaio, in senso orizzontale o verticale distribuendo il prodotto in modo uniforme e procedere come segue: utilizzando l'attrezzo CeboSign, rigare la superficie nella direzione prescelta (orizzontale o verticale) e a prodotto ancora umido, utilizzando la spatola Caress, ripassare delicatamente la superficie seguendo il senso del disegno. Si consiglia di procedere nella stesura e conseguente lavorazione a fasce di circa 1 metro.

Effetto Onda: applicare CeboSfera in una mano, con il frattone in plastica "Onda", in senso orizzontale o verticale distribuendo il prodotto in modo uniforme e procedere come segue: rigare la superficie, con il lato sagomato del frattone Onda, nella direzione prescelta (orizzontale o verticale) e a prodotto ancora umido, utilizzando la spatola Caress, ripassare delicatamente la superficie seguendo il senso del disegno. Si consiglia di procedere nella stesura e conseguente lavorazione a fasce di circa 1 metro.

	prodotto	utilizzo	diluizione (acqua)	resa teorica	attrezzo	essiccazione	colorazione
fondo	FondoFix R	int/est	20%	10-12 m ² /L		24 h	CeboKit e CCS
finitura	CeboSfera	interni	pronto all'uso	3-4 m ² /L		24 h	CeboKit e CCS

Preparazione delle tinte:

CeboFix R CeboSfera	CeboKit	
	/1	/2
10 L	50 ml	100 ml
5 L	25 ml	50 ml
3 L	15 ml	30 ml
1 L	5 ml	10 ml



brochure 'CeboSfera'



CeboSpark

con CeboMagic o CeboGlitter

Riverberi metallici

si sprigionano

alla comparsa della luce.

Un tocco di

raffinata magia

per superfici

sfavillanti e multicolore.



CeboSpark

con CeboMagic o CeboGlitter



- 1_CeboSpark col. 125/4 + CeboMagic
- 2_CeboSpark col. 221/8 + CeboMagic
- 3_CeboSpark col. 243/4 + CeboGlitter Argento
- 4_CeboSpark col. 106/2 + CeboGlitter Oro
- 5_CeboSpark col. 250/2 + CeboGlitter Argento
- 6_CeboSpark col. 252/8 + CeboGlitter Oro



CeboSpark: finitura per interni all'acqua dall'aspetto opaco, che consente di realizzare decorazioni di elevato impatto estetico, sia in ambienti domestici sia in attività commerciali. Grazie alla facilità di applicazione risulta particolarmente indicata per la decorazione di grandi superfici. CeboSpark è presentato in un'ampia gamma di tinte, utilizzabili tal quali o abbinate agli additivi CeboMagic o CeboGlitter, che esaltano e impreziosiscono le superfici decorate, alternando l'aspetto opaco della finitura allo scintillio della luce riflessa dai glitter. La versatilità del sistema consente infinite personalizzazioni, a seconda della scelta colore e della combinazione con i diversi tipi di glitter.

CeboSpark può essere utilizzato su fondi a gesso o a civile, opportunamente trattati. CeboSpark si applica diluito al 20% con acqua in due mani, con l'apposito pennello CeboSi da 2½ o 4 pollici procedendo a pennellate incrociate. Attendere l'avvenuta essiccazione (6-8 ore) tra una mano e l'altra.



CeboMagic: additivo in pasta per interni, a base di micro-glitter olografici, dall'effetto ottico tridimensionale e multicolore. Aggiunto a CeboSpark conferisce un tocco di raffinata magia agli ambienti. Effettuare l'aggiunta di CeboMagic in tempi prossimi alla posa della finitura; utilizzare il prodotto additivato entro 6 giorni.

CeboGlitter: additivo in polvere per interni a base di glitter lamellari che, aggiunto a CeboSpark, conferisce alla finitura un aspetto scintillante. CeboGlitter è disponibile nelle tonalità Argento, Oro, Rame. Effettuare l'aggiunta di CeboGlitter in tempi prossimi alla posa della finitura; utilizzare il prodotto additivato entro 6 giorni.

Preparazione dei supporti

Verificare che i supporti siano uniformi, perfettamente puliti e asciutti. In presenza di rasature recenti, fondi sfarinanti o assorbenti eseguire una perfetta pulizia del supporto e applicare preventivamente il fissativo isolante CeboFix M in una mano, a pennello, diluito 1:1 con acqua.

FondoPlus: fondo acrilico all'acqua, di elevata copertura e punto di bianco. Applicare il prodotto con rullo di pelo corto, in una o due mani, fino a completa copertura del fondo. A essiccazione avvenuta di FondoPlus procedere all'applicazione di CeboSpark.

	prodotto	utilizzo	diluizione (acqua)	resa teorica	attrezzo	essiccazione	colorazione
fondo	FondoPlus	interni	10%	8-10 m ² /L		6-8 h	bianco
finitura	CeboSpark	interni	20%	7-8 m ² /L		6-8 h	CeboKit e CCS

Preparazione delle tinte:

CeboSpark	/1	CeboKit /4	/8	CeboMagic	CeboGlitter
5 L	1x25 ml	1x100 ml	2x100 ml	2x250 ml	2x100 g
2,5 L	12,5 ml	2x25 ml	1x100 ml	1x250 ml	1x100 g
1 L	5 ml	20 ml	40 ml	1x100 ml	1x40 g



CeboStyle

Metallo liquido

per superfici

uniformi e fluide

al tempo stesso.

Movimenti di luce

che animano e personalizzano

gli ambienti.



CeboStyle



- 1_CeboStyle Argento col. 224/1
- 2_CeboStyle Argento col. 104/1
- 3_CeboStyle Argento col. 221/1
- 4_CeboStyle Argento col. 245/1
- 5_CeboStyle Oro col. 221/1
- 6_CeboStyle Argento col. 223/1



CeboStyle: finitura acrilica all'acqua per interni, lavabile, coprente, dall'aspetto metallico. Permette di ottenere superfici dal colore uniforme ma con particolari movimenti dovuti a riflessi di luce. CeboStyle può essere utilizzato su tutti i tipi di supporto opportunamente trattati. In funzione della decorazione desiderata, applicare il prodotto su FondoPlus per un aspetto liscio o su CeboStone per un effetto sabbato.




CeboStyle si applica in due mani con l'apposito pennello CeboSi, disponibile nei formati da 2½ e 4 pollici: intingere l'attrezzo nel prodotto e passarlo sulla superficie a pennellate incrociate, evitando riquadrature nette. Dopo 4-6 ore, e comunque a completa essiccazione della prima mano, applicare nello stesso modo la seconda mano.

Preparazione dei supporti

Sono idonei i fondi a gesso e a civile o con precedenti pitturazioni, opportunamente risanati da eventuali polveri e incrostazioni. In presenza di rasature recenti, nuove murature e fondi particolarmente assorbenti o sfarinanti, applicare a pennello una mano preventiva di CeboFix M diluito 1:1 con acqua.

FondoPlus: fondo acrilico all'acqua, di elevata copertura e punto di bianco. Applicare il prodotto con rullo di pelo corto, in una o due mani, fino a completa copertura del fondo. A essiccazione avvenuta di FondoPlus applicare CeboStyle.

CeboStone: finitura acrilica all'acqua, con una particolare varianza della struttura superficiale che crea leggeri rilievi sabbiosi. Applicare CeboStone in una mano con una pennellina media, lavorando a pennellate incrociate al fine di ottenere sulla superficie un alternarsi di zone rustiche e più lisce. A essiccazione avvenuta di CeboStone procedere all'applicazione di CeboStyle.

	prodotto	utilizzo	diluizione (acqua)	resa teorica	attrezzo	essiccazione	colorazione
fondo	FondoPlus	interni	10%	8-10 m ² /L		6-8 h	bianco
fondo	CeboStone	interni	5% max	7-8 m ² /L		4-6 h	bianco
finitura	CeboStyle	interni	pronto all'uso	10 m ² /L su FondoPlus 6-8 m ² /L su CeboStone		4-6 h	CeboKit e CCS

Preparazione delle tinte:

CeboStyle	CeboKit /1
5 L	2x25 ml
2,5 L	1x25 ml
1 L	10 ml



CeboTop Lak

Idrosmalto murale

Superfici lisce

fanno riemergere

l'essenzialità del colore.

La classicità della tinta unita

reinterpretata in stile moderno

per un design raffinato

e minimalista.



CeboTop Lak Opaco

Idrosmalto murale



- 1_CeboTop Lak base col. 256/8
- 2_CeboTop Lak base col. 223/8- CeboTop Lak bianco col. 223/2
- 3_CeboTop Lak base col. 250/8 - CEMENTO by CeboArt Pozzolano
- 4_CeboTop Lak bianco col. 224/2 - CeboTop Lak base col. 242/4 - CeboTop Lak bianco col. 259/2



CeboTop Lak Opaco: finitura all'acqua, a base di resina stirolo acrilica, inodore, con ottime caratteristiche di resistenza al lavaggio, copertura, punto di bianco e ridotta presa di sporco. Ideale per abitazioni, uffici, locali pubblici e ovunque sia richiesta una finitura piena e ricca, dall'aspetto liscio e profondamente opaco.

CeboTop Lak può essere facilmente coordinato alle preziose finiture della linea Cebos Color.

Preparazione dei supporti

Sono idonei i fondi a gesso e a civile o con precedenti pitturazioni, opportunamente risanati da eventuali polveri e incrostazioni. In presenza di rasature recenti, nuove murature e fondi particolarmente assorbenti o sfarinanti, applicare a pennello una mano preventiva di CeboFix M diluito 1:1 con acqua. CeboTop Lak è applicabile anche su metalli, legno e plastica: in questi casi è necessario preparare i fondi con gli appositi primers.

Applicazione

CeboTop Lak si applica in due mani, con rullo di pelo corto o pennello, previa diluizione al 10-15% con acqua.

Caratteristiche tecniche

Descrizione	Norma	Risultato	Valore di riferimento
Brillantezza speculare angolo di misura 85°	UNI EN ISO 2813-2001	1,6 Gloss	Molto opaco
Potere coprente	UNI 11271	97,16%	buono
Presa di sporco	UNI 10795-1999	Delta L 0,64	<3 molto bassa
Resistenza al lavaggio	UNI 10795-1999	5500	>5000 ottima
Cessione di odore	UNI 11021-2002 Appendice A	0,2	<1

	prodotto	utilizzo	diluizione (acqua)	resa teorica	attrezzo	essiccazione	colorazione
fissativo	CeboFix M	interni	1:1	10 m ² /L		24 h	trasparente
finitura	CeboTop Lak Opaco	interni	10%-15%	7-8 m ² /L in due mani		4-6 h	CeboKit e CCS

Preparazione delle tinte:

CeboTop Lak BASE/BASE	5 L	2,5 L	1 L
Tinte /8	200 ml	100 ml	40 ml
Tinte /4	100 ml	50 ml	20 ml

CeboTop Lak BIANCO/WHITE	10 L	5 L	1 L
Tinte /4	200 ml	100 ml	20 ml
Tinte /2	100 ml	50 ml	10 ml
Tinte /1	50 ml	25 ml	5 ml



CeboTop Lak Satinato

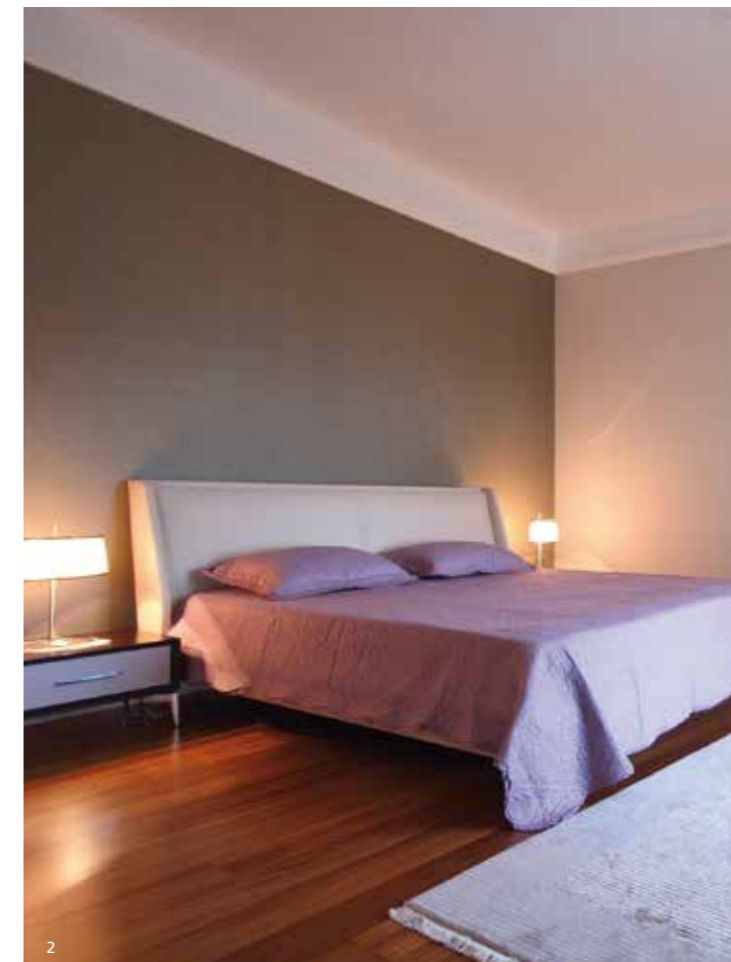
Idrosmalto murale



1_CeboTop Lak base col. 250/1

2_CeboTop Lak base col. 233/4 - CeboTop Lak bianco col. 255/4

3_CeboTop Lak base col. 252/4 - CeboStyle Antico



CeboTop Lak Satinato: finitura all'acqua, a base di resina stirolo acrilica, inodore, con ottime caratteristiche di resistenza al lavaggio, copertura, punto di bianco e ridotta presa di sporco. Ideale per abitazioni, uffici, locali pubblici e ovunque sia richiesta una finitura pregiata, dall'aspetto liscio e satinato. CeboTop Lak può essere facilmente coordinato alle preziose finiture della linea Cebos Color.

Preparazione dei supporti

Sono idonei i fondi a gesso e a civile o con precedenti pitturazioni, opportunamente risanati da eventuali polveri e incrostazioni. In presenza di rasature recenti, nuove murature e fondi particolarmente assorbenti o sfarinanti, applicare a pennello una mano preventiva di CeboFix M diluito 1:1 con acqua. CeboTop Lak è applicabile anche su metalli, legno e plastica: in questi casi è necessario preparare i fondi con gli appositi primers.

Applicazione

CeboTop Lak si applica in due mani, con rullo di pelo corto o pennello, previa diluizione al 10-15% con acqua.

Caratteristiche tecniche

Descrizione	Norma	Risultato	Valore di riferimento
Brillantezza speculare angolo di misura 85°	UNI EN ISO 2813-2001	12,7 Gloss	Semiopaco
Potere coprente	UNI 11271	97,45%	buono
Presa di sporco	UNI 10795-1999	Delta L 0,13	<3 molto bassa
Prova di pulibilità	UNI 11021-2002 Appendice B	Delta E 0,8	<3
Resistenza al lavaggio	UNI 10795-1999	5500	>5000 ottima
Cessione di odore	UNI 11021-2002 Appendice A	0,3	<1

Utilizzo in ambienti con presenza di alimenti (HACCP)

CeboTop Lak Satinato è classificato come sistema di verniciatura idoneo per ambienti con presenza di alimenti secondo la norma UNI 11021. L'attestato è disponibile su richiesta.

	prodotto	utilizzo	diluizione (acqua)	resa teorica	attrezzo	essiccazione	colorazione
fissativo	CeboFix M	interni	1:1	10 m ² /L		24 h	trasparente
finitura	CeboTop Lak Satinato	interni	10%-15%	7-8 m ² /L in due mani		4-6 h	CeboKit e CCS

Preparazione delle tinte:

CeboTop Lak BASE/BASE	5 L	2,5 L	1 L
Tinte /8	200 ml	100 ml	40 ml
Tinte /4	100 ml	50 ml	20 ml

CeboTop Lak BIANCO/WHITE	10 L	5 L	1 L
Tinte /4	200 ml	100 ml	20 ml
Tinte /2	100 ml	50 ml	10 ml
Tinte /1	50 ml	25 ml	5 ml



CeboSi Decoro

L'eleganza dell'effetto stucco

si arricchisce di

preziosi bagliori metallici.

Imprevedibili riflessi luminosi

creano ambienti

raffinati e unici.



CeboSi Decoro



- 1_CeboSi Decoro Argento col. 304
- 2_CeboSi Decoro Argento col. 116/8 e col. 223/1 - effetto fasciato
- 3_CeboSi Decoro Argento col. 254/4
- 4_CeboSi Decoro Argento col. 249/1
- 5_CeboSi Decoro Oro Veneziano col. 247/1
- 6_CeboSi Decoro Argento col. 250/8 - effetto striato



CeboSi Decoro: stucco acrilico all'acqua per interni, lavabile, arricchito da preziosi pigmenti metallici. Permette di realizzare eleganti decorazioni con particolari riflessi tipici dell'oro e dell'argento. CeboSi Decoro può essere applicato su tutte le superfici piane e lisce. Nel caso di fondi a civile o rustici è necessario intervenire con opportune rasature.

E' proposto in una serie di raffinate basi pronte: **Argento, Oro Veneziano, Oro Zecchino**, a loro volta colorabili con CeboKit o CCS.

Preparazione dei fondi

Attenzione: verificare che i supporti siano uniformi, perfettamente puliti e asciutti. In presenza di rasature recenti, nuove murature, fondi sfarinanti o assorbenti eseguire una perfetta pulizia del supporto e applicare preventivamente il fissativo isolante CeboFix M in una mano, a pennello, diluito 1:1 con acqua.

CeboSi Fondo: fondo acrilico all'acqua, dall'aspetto leggermente gofrato. Applicare il prodotto con rullo di pelo corto, in una o due mani fino a completa copertura del fondo. A essiccazione avvenuta di CeboSi Fondo procedere all'applicazione di CeboSi Decoro.

Ciclo applicativo

Effetto Spatolato: sulla superficie preparata con CeboSi Fondo, applicare con frattone di acciaio o plastica, un'adeguata quantità di prodotto a rasare, con lo scopo di ottenere la totale copertura del fondo e una superficie liscia. A completa essiccazione della prima mano (4-6 ore) applicare la seconda mano di prodotto con frattone, a spatolate incrociate.

Effetto Striato: sulla superficie preparata con CeboSi Fondo, applicare il prodotto nel senso desiderato (obliquo, verticale, orizzontale) con spatolate lunghe, ripassando la superficie in senso opposto e alternato, per eliminare l'eccesso di prodotto.

CeboVitra Più: protettivo trasparente lucido all'acqua, a base di resine poliuretatiche. Applicato su CeboSi Decoro, oltre a rendere la superficie estremamente lavabile e resistente al graffio, conferisce agli ambienti di maggiore utilizzo (bagni, cucine, scale, negozi ecc.) un aspetto di delicata lucidità. A essiccazione avvenuta di CeboSi Decoro applicare CeboVitra Più in due mani con rullo di pelo corto.

CeboVitra Matt: protettivo trasparente opaco all'acqua, a base di resine poliuretatiche. Applicato su CeboSi Decoro, oltre a rendere la superficie estremamente lavabile e resistente al graffio, conferisce agli ambienti un aspetto opaco e delicato al tatto. A essiccazione avvenuta di CeboSi Decoro applicare CeboVitra Matt in due mani con rullo di pelo corto.

	prodotto	utilizzo	diluizione (acqua)	resa teorica	attrezzo	essiccazione	colorazione
fondo	CeboSi Fondo	interni	pronto all'uso	10 m ² /L		6-8 h	bianco
finitura	CeboSi Decoro	interni	pronto all'uso	4-5 m ² /L		4-6 h	CeboKit e CCS
protettivo	CeboVitra Più	interni	pronto all'uso	8-10 m ² /L		4-6 h	trasparente
protettivo	CeboVitra Matt	interni	pronto all'uso	8-10 m ² /L		4-6 h	trasparente

Preparazione delle tinte:

CeboSi Decoro	CeboKit				
	/1	/2	/4	/8	serie 300
5 L	25 ml	50 ml	100 ml	200 ml	300 ml
3 L	15 ml	30 ml	60 ml	120 ml	180 ml
1 L	5 ml	10 ml	20 ml	40 ml	60 ml



CeboSi Setoso

Armonia cromatica

e sensazioni di

morbidezza al tatto.

Effetto multisensoriale

per superfici

belle da vedere e da toccare.



CeboSi Setoso



- 1_CeboSi Setoso col. 233/4
- 2_CeboSi Setoso col. 254/4
- 3_CeboSi Setoso col. 121/2
- 4_CeboSi Setoso col. 253/4
- 5_CeboSi Setoso col. 122/2
- 6_CeboSi Setoso col. 247/2



CeboSi Setoso: finitura acrilica all'acqua per interni, lavabile, con delicati riflessi di seta e morbida al tatto. Permette di creare effetti estetici dal gusto elegante ed essenziale, con sfumature vellutate e discreti giochi di luce, adatti ad ambienti sia classici sia moderni. Il pregio estetico si accompagna a doti tecniche di elevata resistenza al lavaggio, elasticità e durata.

Nel caso di fondi a civile o rustici è necessario intervenire con opportune rasature.

Preparazione dei supporti

Verificare che i supporti siano uniformi, perfettamente puliti e asciutti. In presenza di rasature recenti, fondi sfarinanti o assorbenti eseguire una perfetta pulizia del supporto e applicare preventivamente il fissativo isolante CeboFix M in una mano, a pennello, diluito 1:1 con acqua.

CeboSi Fondo: fondo acrilico all'acqua, pigmentato, dall'aspetto leggermente goffrato. CeboSi Fondo va colorato nella stessa tinta di CeboSi Setoso e applicato con rullo di pelo corto, in una o due mani, fino a completa copertura del fondo. A essiccazione avvenuta di CeboSi Fondo procedere all'applicazione di CeboSi Setoso.

Ciclo applicativo

Applicare una prima mano di **CeboSi Setoso** con frattone in plastica, stendendo in modo uniforme una buona quantità di prodotto, per circa 2-3 metri quadri; ripassare la superficie trattata con l'attrezzo pulito, asportando l'eccesso di materiale. A essiccazione avvenuta della prima mano (4-6 ore), applicare una seconda mano, stendendo il prodotto nello stesso modo; ripassare quindi la superficie trattata con l'attrezzo pulito, avendo cura di non spatolare nello stesso senso, per creare l'effetto chiaroscuro desiderato.

CeboTatto: finitura trasparente per decorazioni di interni che consente di ottenere una gradevole sensazione tattile congiunta a un effetto visivo profondamente opaco. CeboTatto inoltre dona maggiore brillantezza ai colori e un'ottima resistenza al graffio. A essiccazione avvenuta di CeboSi Setoso, applicare CeboTatto, con rullo di pelo corto, in una o due mani fino a raggiungere l'effetto tattile desiderato.

	prodotto	utilizzo	diluizione (acqua)	resa teorica	attrezzo	essiccazione	colorazione
fondo	CeboSi Fondo	interni	5% max	10 m ² /L		6-8 h	CeboKit e CCS
finitura	CeboSi Setoso	interni	pronto all'uso	4 m ² /L		8-12 h	CeboKit e CCS
protettivo	CeboTatto	interni	5% max	10 m ² /L		4-6 h	trasparente

Preparazione delle tinte:

CeboSi Fondo	CeboKit	
	/1	/4
5 L	1x25 ml	4x25 ml
2,5 L	12,5 ml	2x25 ml
1 L	5 ml	20 ml

CeboSi Setoso	CeboKit	
	/1	/4
5 L	1x25 ml	4x25 ml
3 L	15 ml	60 ml
1 L	5 ml	20 ml



N.B.: per la scelta colori richiedere la cartella reale



Cebolron Cromo

Design accattivante

e alta qualità

sono sinonimi della

*collezione **Iron***

che si caratterizza

per l'elevata luminosità

e il marcato aspetto tattile.



Cebolron Cromo



- 1_Cebolron Cromo col. 254/1 - effetto liscio
- 2_Cebolron Cromo col. 230/1 - effetto Sand
- 3_Cebolron Cromo col. 221/2 - effetto Sand
- 4_Cebolron Cromo col. 244/2 - effetto Sand
- 5_Cebolron Cromo col. 235/2 - effetto Sand
- 6_Cebolron Cromo base su CeboStone bianco - effetto Sand



Cebolron Cromo: finitura acrilica all'acqua per interni ed esterni che, grazie agli speciali pigmenti metallici consente di riprodurre sulle superfici l'effetto cromato. Cebolron Cromo può essere utilizzato su tutti i tipi di supporto opportunamente trattati.

Preparazione dei fondi all'interno: in presenza di rasature recenti, fondi sfarinanti o assorbenti eseguire una perfetta pulizia del supporto e applicare preventivamente il fissativo isolante CeboFix M in una mano, a pennello, diluito 1:1 con acqua. Successivamente applicare FondoPlus, fondo acrilico all'acqua diluito al 10%, con rullo di pelo corto, in una o due mani, fino a completa copertura del fondo.

Preparazione dei fondi all'esterno: dopo accurata pulizia del supporto, applicare CeboFix R, fissativo acrilico all'acqua pigmentato, contenente farina di quarzo, diluito al 20-30%, con rullo di pelo corto in una o due mani al fine di uniformare la superficie.

Effetto Liscio (per interni): su FondoPlus, applicare Cebolron Cromo in due mani con pennello CeboSi da 2½ o 4 pollici: lavorare a pennellate incrociate, evitando riquadrature nette. A completa essiccazione della prima mano, applicare nello stesso modo la seconda mano.

Effetto Sand: applicare una mano di CeboStone bianco con pennellina media e lavorare il prodotto a pennellate incrociate al fine di ottenere un alternarsi di zone rustiche e più lisce. A essiccazione avvenuta di CeboStone, applicare Cebolron Cromo in due mani con pennello CeboSi da 2½ o 4 pollici: lavorare a pennellate incrociate, evitando riquadrature nette. A essiccazione della prima mano, applicare nello stesso modo la seconda mano.

Effetto Rain: applicare una mano di CeboStone bianco con pennellina media e procedere nella stesura seguendo il senso orizzontale o verticale prescelto. A prodotto ancora umido ripassare la superficie con pennello Rain così da rimarcare e rendere più definito il disegno già impostato con la pennellina, avendo cura di rispettare il senso della lavorazione. Si consiglia di procedere nella stesura e conseguente lavorazione a fasce di circa 1 metro. A essiccazione avvenuta di CeboStone, applicare Cebolron Cromo in due mani con pennello CeboSi da 2½ o 4 pollici: lavorare sulla superficie seguendo il senso della lavorazione. A completa essiccazione della prima mano, applicare nello stesso modo la seconda mano.

	prodotto	utilizzo	diluizione (acqua)	resa teorica	attrezzo	essiccazione	colorazione
fondo	FondoPlus	interni	10%	8-10 m ² /L		6-8 h	bianco
fondo	CeboStone	int/est	5% max	7-8 m ² /L		4-6 h	bianco
finitura	Cebolron Cromo	int/est	pronto all'uso	10 m ² /L su FondoPlus 6-8 m ² /L su CeboStone		4-6 h	CeboKit e CCS

Preparazione delle tinte:

Cebolron Cromo	CeboKit	
	/1	/2
2,5 L	1x25 ml	2x25 ml
1 L	10 ml	20 ml



CeboSi Universal

*Effetti velati di
opaca consistenza.*

*Superfici incise si
coprono di ombre colorate,
per un'interpretazione
materica della velatura.*



CeboSi Universal



- 1_CeboSi Universal col. 247/2 - effetto sabbaiato
- 2_CeboSi Universal col. 257/1 - effetto sbrecciato
- 3_CeboSi Universal col. 234/1 - effetto liscio
- 4_CeboSi Universal col. 233/1 - effetto liscio
- 5_CeboSi Universal col. 261/1 - effetto spatolato
- 6_CeboSi Universal col. 223/1 - effetto liscio

CeboSi Universal: finitura acrilica all'acqua per interni ed esterni, lavabile, semicoprente. CeboSi Universal permette di creare con facilità raffinate velature ed effetti sfumati, dall'aspetto profondamente opaco. Sono idonei tutti i supporti a gesso e a civile, opportunamente trattati. L'applicazione di CeboSi Universal sui diversi tipi di fondo proposti consente di realizzare molteplici effetti decorativi.

Preparazione dei supporti per effetto liscio

In presenza di rasature recenti, nuove murature, fondi sfarinanti o assorbenti eseguire una perfetta pulizia del supporto e applicare preventivamente il fissativo isolante **CeboFix M** in una mano, a pennello, diluito 1:1 con acqua.

Preparazione dei supporti per effetti sabbaiato - spatolato - sbrecciato

Dopo accurata pulitura del supporto applicare a rullo **CeboFix R**, fissativo acrilico pigmentato, in una o due mani, al fine di uniformare la superficie.

Ciclo Applicativo - effetto liscio

Applicare **CeboSi Fondo**, colorato in tinta come la finitura, con rullo di pelo corto, in una o due mani, fino a completa copertura del fondo. Attendere l'avvenuta essiccazione. Applicare **CeboSi Universal** in una mano, con l'apposito pennello CeboSi, disponibile nei formati da 2½ e 4 pollici; stendere il prodotto a pennellate incrociate, evitando riquadrature nette; continuare l'applicazione fino a raggiungere la parte lavorata con l'attrezzo scarico, in modo da evitare evidenti sovrapposizioni di colore.

Ciclo Applicativo - effetto sabbaiato

Applicare **CeboStone**, colorato in tinta come la finitura, in una mano, con una pennellessa media (7x3 o 10x3); lavorare a pennellate incrociate al fine di ottenere sulla superficie un alternarsi di zone rustiche e più lisce. Attendere la completa essiccazione. Applicare **CeboSi Universal** con l'apposito pennello CeboSi, nelle stesse modalità descritte per l'effetto liscio.

Ciclo Applicativo - effetto spatolato

Applicare **CeboStrong** con frattone in acciaio inox: stendere il prodotto in modo uniforme sulla superficie; realizzare quindi l'effetto estetico presentato lavorando col frattone a spatolate incrociate e irregolari. Quando il prodotto sta appassendo, ripassare la superficie alla scopo di schiacciare leggermente le parti in rilievo. Attendere la completa essiccazione del prodotto lisciare la superficie con il frattone, schiacciando leggermente le parti in rilievo. Nel caso il prodotto si presenti troppo asciutto, bagnare il frattone con acqua.

Ciclo Applicativo - effetto sbrecciato

Applicare **CeboStrong** con frattone in acciaio inox in uno spessore omogeneo di 1-2 mm. A prodotto ancora umido lavorare la superficie con l'apposito attrezzo CeboSign per imitare le pietre sbrecciate. Per ottenere un effetto più naturale procedere nella lavorazione in modo irregolare, evitando la ripetizione del disegno. Prima della completa essiccazione del prodotto lisciare la superficie con il frattone, schiacciando leggermente le parti in rilievo. Nel caso il prodotto si presenti troppo asciutto, bagnare il frattone con acqua.

Applicare **CeboSi Universal** a spugna, in due mani, diluito al 10%, nelle stesse modalità descritte per l'effetto spatolato.

	prodotto	utilizzo	diluizione (acqua)	resa teorica	attrezzo	essiccazione	colorazione
fissativo	CeboFix R	int/est	20-30%	10-12 m ² /L		min. 24 h	bianco
	CeboSi Fondo effetto liscio	int/est	pronto all'uso	10 m ² /L		6-8 h	CeboKit e CCS
fondo	CeboStone effetto sabbaiato	int/est	5% max	7-8 m ² /L		4-6 h	CeboKit e CCS
	CeboStrong effetto spatolato effetto sbrecciato	int/est	pronto all'uso	1,5 m ² /L		6-8 h	bianco
finitura	CeboSi Universal	int/est	pronto all'uso 10%	8-10 m ² /L su CeboSi Fondo 6-8 m ² /L su CeboStone 6-8 m ² /L su CeboStrong		4-6 h	CeboKit e CCS

Preparazione delle tinte:

CeboSi Universal CeboSi Fondo, CeboStone	CeboKit	
	/1	/2
5 L	1x25 ml	2x25 ml
1 L	5 ml	10 ml



CeboSi Riflessi

Tra colore e trasparenza

*si svela la **brillantezza***

dell'argento e dell'oro.

Chiaroscuri

delicati e luminosi

*creano **atmosfera***

moderne ed eleganti.

CeboSi Riflessi



- 1_CeboSi Riflessi Argento col. 223/1 - effetto liscio
- 2_CeboSi Riflessi Argento col. 253/1 - effetto liscio
- 3_CeboSi Riflessi Oro - effetto liscio
- 4_CeboSi Riflessi Oro col. 257/1 - effetto rigato
- 5_CeboSi Riflessi Argento col. 243/1 - effetto spatolato
- 6_CeboSi Riflessi Oro col. 259/1 - eff. liscio - CeboSi Riflessi Oro col. 257/1 - eff. rigato



CeboSi Riflessi: finitura acrilica all'acqua per interni, lavabile, semicoprente. CeboSi Riflessi permette di creare moderne velature caratterizzate da riflessi metallici nei toni dell'argento o dell'oro, che donano luminosità ed eleganza a ogni ambiente. Oltre all'applicazione tradizionale (effetto liscio) è possibile realizzare moderni disegni a rilievo (effetto spatolato, rigato) scegliendo tra i diversi cicli applicativi proposti.

Preparazione dei supporti

Verificare che i supporti siano uniformi, perfettamente puliti e asciutti. In presenza di rasature recenti, fondi sfarinanti o assorbenti eseguire una perfetta pulizia del supporto e applicare preventivamente il fissativo isolante CeboFix M a pennello, in una mano. L'utilizzo del fissativo è particolarmente consigliato per la successiva applicazione di Ceboldea.

Ciclo applicativo - effetto liscio

Applicare **CeboSi Fondo**, colorato in tinta come la finitura, con rullo di pelo corto in una o due mani fino a completa copertura del fondo. Attendere l'avvenuta essiccazione. Applicare **CeboSi Riflessi** in una mano con l'apposito pennello CeboSi, disponibile nei formati da 2½ e 4 pollici. Stendere il prodotto a pennellate incrociate evitando riquadrature nette; continuare l'applicazione fino a raggiungere la parte lavorata con l'attrezzo scarico, in modo da evitare evidenti sovrapposizioni di colore. CeboSi Riflessi può essere applicato anche a guanto: intingere l'attrezzo nel prodotto e passarlo con movimenti circolari uniformi, con mano leggera e più piatta possibile.

Ciclo applicativo - effetto spatolato

Applicare **Ceboldea**, colorato in tinta come la finitura, con frattone in acciaio inox. Stendere il prodotto in modo uniforme sulla superficie, quindi realizzare l'effetto estetico presentato lavorando col frattone a spatolate irregolari. A completa essiccazione di Ceboldea carteggiare leggermente la superficie per eliminare eventuali imperfezioni. Applicare **CeboSi Riflessi** a spugna in una mano. Stendere il prodotto sulla superficie con movimenti uniformi e continui, per evitare inestetici segni di ripresa.

Ciclo applicativo - effetto rigato

Applicare **Ceboldea**, colorato in tinta come la finitura, con frattone in acciaio inox in uno spessore omogeneo di 1-2 mm. Lavorare il prodotto prima dell'essiccazione con l'apposito attrezzo CeboSign per ottenere delle rigature orizzontali o verticali. A prodotto ancora umido effettuare una leggera lisciatura delle rigature, utilizzando la spatola Caress nel senso di lavorazione prescelto. Procedere nella stesura e conseguente lavorazione a fasce di 1 m circa. A completa essiccazione di Ceboldea carteggiare lievemente la superficie per eliminare eventuali imperfezioni, rispettando sempre il senso di lavorazione.

Applicare **CeboSi Riflessi** a spugna in una mano. Stendere il prodotto sulla superficie seguendo il senso (orizzontale o verticale) della lavorazione realizzata.

	prodotto	utilizzo	diluizione (acqua)	resa teorica	attrezzo	essiccazione	colorazione
fissativo	CeboFix M	interni	1:1	10 m ² /L		24 h	trasparente
fondo	CeboSi Fondo effetto liscio	interni	pronto all'uso	10 m ² /L		6-8 h	CeboKit e CCS
	Ceboldea effetto spatolato	interni	pronto all'uso	2-3 m ² /L		6-8 h	CeboKit e CCS
finitura	Ceboldea effetto rigato	interni	pronto all'uso	2-3 m ² /L		6-8 h	CeboKit e CCS
	CeboSi Riflessi	interni	pronto all'uso	8-10 m ² /L su CeboSi Fondo 8-10 m ² /L su Ceboldea		4-6 h	CeboKit e CCS

Preparazione delle tinte:

CeboSi Fondo Ceboldea	CeboKit		CeboSi Riflessi	CeboKit	
	/1	/2		/1	/2
5 L	1x25 ml	2x25 ml	5 L	1x25 ml	2x25 ml
2,5 L	12,5 ml	1x25 ml	3 L	15 ml	30 ml
1 L	5 ml	10 ml	1 L	5 ml	10 ml



Il fascino del granito

con caratteristiche

di alta qualità.

Resistenza e opacità

si fondono in

superfici lisce

dalle forme continue

per ambienti dal gusto

raffinato e ricercato.

CeboGranit



- 1_CeboGranit col. 229/1
- 2_CeboGranit col. 228/3
- 3_CeboGranit col. 229/2
- 4_CeboGranit col. 233/1
- 5_CeboGranit col. 254/1
- 6_CeboGranit col. 125/3



CeboGranit: rivestimento decorativo traspirante per interni ed esterni, a base di resine acriliche e sabbie naturali rivestite con pigmenti altamente resistenti alla luce solare e alle intemperie. Consente di ottenere superfici dall'aspetto opaco e uniforme caratterizzato da una delicata puntinatura. L'opacità, l'elevata resistenza meccanica, la bassa presa di sporco, fanno di CeboGranit la soluzione ideale per la decorazione di abitazioni, ambienti pubblici (negozi, uffici, strutture alberghiere, scale e ingressi) e esterni di pregio.

Preparazione dei supporti

CeboFix R: fissativo acrilico all'acqua pigmentato, contenente farina di quarzo. Dopo accurata pulitura del supporto, applicare il prodotto con rullo di pelo corto, in una o due mani, al fine di uniformare la superficie. A essiccazione avvenuta di CeboFix R procedere con l'applicazione di CeboGranit.

Ciclo applicativo

CeboGranit è pronto all'uso e si applica in due mani con frattone in acciaio. Stendere una prima mano di prodotto a rasare, lisciando perfettamente la superficie per eliminare eventuali imperfezioni. Attendere l'avvenuta essiccazione (minimo 12 ore) e applicare la seconda mano con le stesse modalità utilizzate per la prima mano. Prima della completa essiccazione ripassare la superficie con frattone pulito per compattare il prodotto.

CeboFlow: protettivo trasparente all'acqua contenente speciali polimeri fluorurati. Applicato su CeboGranit forma una barriera invisibile e idrorepellente, proteggendo le superfici dall'acqua e dall'inquinamento atmosferico. A essiccazione avvenuta di CeboGranit applicare CeboFlow a pennello in una mano, procedendo nell'applicazione dal basso verso l'alto per evitare colature.

CeboVitra Più: protettivo trasparente lucido all'acqua, a base di resine poliuretaniche. Applicato su CeboGranit, oltre a rendere la superficie estremamente lavabile e resistente al graffio, conferisce agli ambienti di maggiore utilizzo (bagni, cucine, scale, negozi ecc.) un aspetto di delicata lucidità. A essiccazione avvenuta di CeboGranit applicare CeboVitra Più in due mani con rullo di pelo corto.

	prodotto	utilizzo	diluizione (acqua)	resa teorica	attrezzo	essiccazione	colorazione
fondo	CeboFix R	int/est	20%-30%	10-12 m ² /L		min. 24 h	bianco
finitura	CeboGranit	int/est	pronto all'uso	1,2-1,4 m ² /L		min. 24 h	CeboKit e CCS
protettivo	CeboFlow	int/est	pronto all'uso	10 m ² /L		4-6 h	trasparente
protettivo	CeboVitra Più	int/est	pronto all'uso	8-10 m ² /L		4-6 h	trasparente

Preparazione delle tinte:

CeboGranit	CeboKit		
	/1	/2	/3
15 L	25 ml	2x25 ml	3x25 ml
3 L	5 ml	10 ml	15 ml



CONTRASTO

by CeboGranit

Sfumature irregolari

si colorano di

emozionanti chiaroscuri

per ambienti dal gusto

raffinato e ricercato.



CONTRASTO by CeboGranit



- 1_CONTRASTO by CeboGranit col. 259/3 e CeboGranit 259/1 - diagonale
- 2_CONTRASTO by CeboGranit col. 234/3 e CeboGranit 234/1 - verticale
- 3_CONTRASTO by CeboGranit col. 258/3 e CeboGranit 258/1 - diagonale
- 4_CONTRASTO by CeboGranit col. 253/3 e CeboGranit 253/1 - diagonale
- 5_CONTRASTO by CeboGranit col. 221/3 e CeboGranit 221/1 - diagonale
- 6_CONTRASTO by CeboGranit col. 105/3 e CeboGranit 105/1 - orizzontale



CONTRASTO by CeboGranit: rivestimento decorativo traspirante per interni ed esterni, a base di resine acriliche e sabbie naturali rivestite con pigmenti altamente resistenti alla luce solare e alle intemperie. L'applicazione dell'effetto CONTRASTO consente di ottenere superfici lisce, levigate e dall'aspetto opaco, ma dalle particolari venature di tonalità bicolore. L'esclusivo disegno può adattarsi ad ogni esigenza di decorazione, potendo orientare la striatura nel senso desiderato (**diagonale, verticale, orizzontale**). Il caratteristico effetto e l'elevata resistenza ne fanno un prodotto per la decorazione d'arredo, idoneo a tutte le superfici.

Preparazione dei supporti

CeboFix R: fissativo acrilico all'acqua pigmentato, contenente farina di quarzo. Dopo accurata pulitura del supporto, applicare il prodotto con rullo di pelo corto, in una o due mani, al fine di uniformare la superficie.

A essiccazione avvenuta di CeboFix R procedere con l'applicazione di CeboGranit.

Ciclo applicativo - effetto CONTRASTO

CeboGranit è pronto all'uso e si applica in due mani con frattone in acciaio inox. Stendere una prima mano di CeboGranit **bianco**, a rasare, lisciando la superficie per eliminare eventuali imperfezioni.

Attendere l'avvenuta essiccazione (minimo 12 ore) e applicare una seconda mano di prodotto nei due colori scelti in cartella, stendendone prima uno e poi l'altro, parallelamente ed in maniera alternata. Si consiglia di dare sempre priorità alla tinta più scura.

Procedere con spatolate lunghe e strette nel verso della direzione scelta, completando la singola striatura creata, dall'inizio alla fine della parete. Per evitare antiestetische riprese, si raccomanda di procedere parallelamente al disegno creato dal colore applicato in precedenza.

Prima della completa essiccazione, ripassare la superficie con il frattone pulito per compattare il prodotto.

CeboFlow: protettivo trasparente all'acqua contenente speciali polimeri fluorurati. Applicato su CeboGranit forma una barriera invisibile e idrorepellente, proteggendo le superfici dall'acqua e dall'inquinamento atmosferico. A essiccazione avvenuta di CeboGranit applicare CeboFlow a pennello in una mano, procedendo nell'applicazione dal basso verso l'alto per evitare colature.

CeboVitra Più: protettivo trasparente lucido all'acqua, a base di resine poliuretaniche. Applicato su CeboGranit, oltre a rendere la superficie estremamente lavabile e resistente al graffio, conferisce agli ambienti di maggiore utilizzo (bagni, cucine, scale, negozi ecc.) un aspetto di delicata lucidità. A essiccazione avvenuta di CeboGranit applicare CeboVitra Più in due mani con rullo di pelo corto.

	prodotto	utilizzo	diluizione (acqua)	resa teorica	attrezzo	essiccazione	colorazione
fondo	CeboFix R	int/est	20%-30%	10-12 m ² /L		min. 24 h	bianco
finitura	CeboGranit	int/est	pronto all'uso	2,4-2,8 m ² /L per mano		min. 24 h	CeboKit e CCS
protettivo	CeboFlow	int/est	pronto all'uso	10 m ² /L		4-6 h	trasparente
protettivo	CeboVitra Più	interno	pronto all'uso	8-10 m ² /L		4-6 h	trasparente

Preparazione delle tinte:

CeboGranit	CeboKit			
	/1	/2	/3	/6
15 L	25 ml	2x25 ml	3x25 ml	6x25 ml
3 L	5 ml	10 ml	15 ml	30 ml



BROKEN

by CeboStrong

Superfici

lievemente incise,

si coprono di ombre colorate

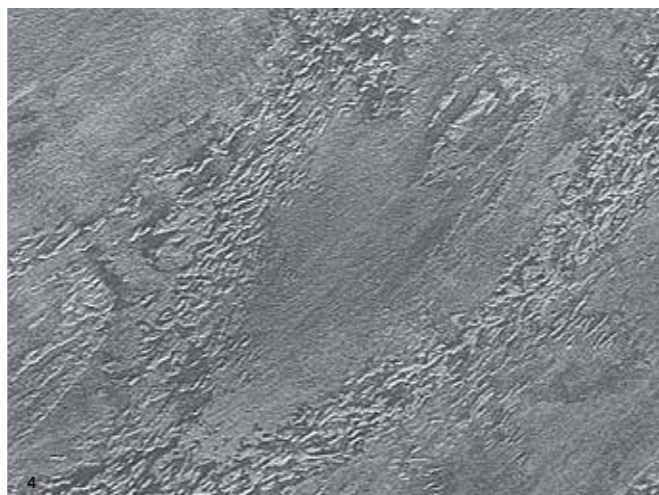
per una diversa

interpretazione materica.



BROKEN

by CeboStrong



- 1_CeboStyle Antico Silver col. 224/8 - CeboStyle Antico Silver col. 224/1
- 2_CeboStyle Antico Silver col. 221/8 - CeboStyle Antico Silver col. 221/1
- 3_CeboStyle Antico Silver col. 248/8 - CeboStyle Antico Silver col. 248/1
- 4_CeboStyle Antico Silver col. 257/8 - CeboStyle Antico Silver col. 257/1
- 5_CeboStyle Antico Silver col. 245/8 - CeboStyle Antico Silver col. 245/1
- 6_CeboStyle Antico Silver col. 223/8 - CeboStyle Antico Silver col. 223/1



BROKEN by CeboStrong: superfici lievemente incise si coprono di ombre colorate, per una diversa interpretazione materica. La discreta matericità di CeboStrong unita all'anima metallica di CeboStyle Antico permettono la realizzazione di grandi superfici mantenendo un'eleganza unica e raffinata.

Preparazione dei supporti

Sono idonei tutti i fondi a gesso, calce o civile; dopo accurata pulitura del supporto, applicare a rullo o pennello una mano di fissativo acrilico **CeboFix R** diluito al 20-30% con acqua.

Ciclo applicativo

Applicare **CeboStrong** lavorando a spatolate in senso diagonale, con frattone in acciaio inox in uno spessore omogeneo di circa 2-3 mm. A prodotto ancora umido tamponare la superficie nello stesso senso con l'attrezzo CeboSign creando delle venature non continue, porose e sgranate, alternate ad altre più lisce e compatte; ripassare la zona appena lavorata con la spatola Caress per eliminare gli eccessi di prodotto. Prima della completa essiccazione lisciare e compattare la superficie con il frattone in acciaio. (Nel caso il prodotto si presenti troppo asciutto, bagnare il frattone con acqua)
A completa essiccazione di **CeboStrong**, applicare la prima tinta di **CeboStyle Antico** con il pennello CeboSi da 4", seguendo il senso del disegno e sfumare la superficie appena trattata con spugna sintetica. Diluire la seconda tinta di CeboStyle Antico al 20% con acqua; utilizzando una spugna sintetica, applicare il prodotto sulle venature realizzate in precedenza per renderle più chiare e luminose, mentre il resto della superficie dovrà rimanere nel colore della prima tinta applicata.

CeboStrong: rivestimento acrilico all'acqua per interni. Possiede un ottimo potere riempitivo e consente l'applicazione di spessori medio alti, permettendo la realizzazione di effetti materici a rilievo.

CeboStyle Antico: finitura acrilica all'acqua per interni lavabile, coprente, dall'aspetto metallico.

	prodotto	utilizzo	diluizione (acqua)	resa teorica	attrezzo	essiccazione	colorazione
fissativo	CeboFix R	interni	20%-30%	10-12 m ² /L		min. 24 h	bianco
fondo	CeboStrong	interni	pronto all'uso	1,5 m ² /L		10-12 h	bianco
finitura	CeboStyle Antico	interni	pronto all'uso	6-7 m ² /L		4-6 h	CeboKit e CCS

Preparazione delle tinte:

CeboStyle Antico	CeboKit	
	/1	/8
5 L	1x25 ml	2x100 ml
2,5 L	12,5 ml	1x100 ml
1 L	5 ml	40 ml

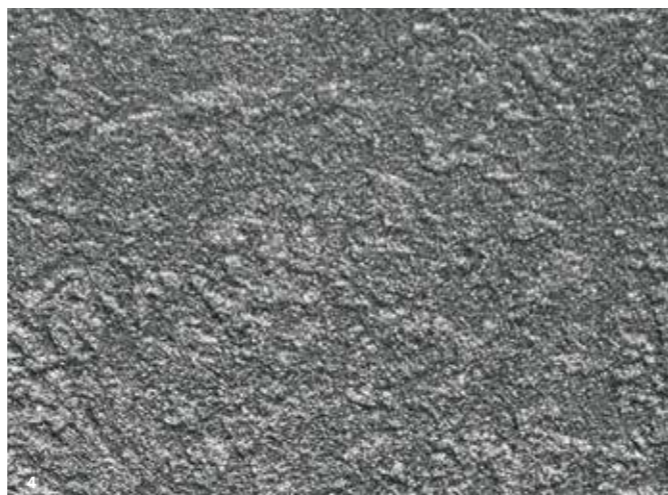


DRAFT FUSION by CeboStrong

*Forza e spessore,
sono elementi distintivi
per atmosfere decise
e cariche di energia.*

DRAFT/FUSION

by CeboStrong



- 1_DRAFT: CeboStyle Antico Silver col.105/1
- 2_DRAFT: particolare: CeboStrong + CeboStyle Antico Silver colorato
parete: CeboStrong + CeboStyle Antico Red Copper + Cebolron Nero
- 3_DRAFT: CeboStyle Antico Copper - Cebolron Nero
- 4_FUSION: CeboStyle Antico Star Black - Cebolron Grigio
- 5_FUSION: particolare: CeboStrong + CeboStyle Antico Star Black + Cebolron Grigio
parete: CeboStrong + CeboStyle Antico Silver colorato
- 6_DRAFT: particolare: CeboStrong + CeboStyle Antico Copper + Cebolron Nero
parete: CeboStrong + CeboStyle Antico Silver colorato



DRAFT/FUSION by CeboStrong: forza e spessore sono gli elementi distintivi degli effetti Draft e Fusion. L'elevata matericità di CeboStrong unita all'anima metallica e micacea di CeboStyle Antico e Cebolron permettono la realizzazione di superfici ruvide e consistenti. Con questi effetti ogni parete o particolare si trasforma in un'opera unica ed esclusiva, per atmosfere decise e cariche di energia.

Preparazione dei supporti

Sono idonei tutti i fondi a gesso, calce o civile; dopo accurata pulitura del supporto, applicare a rullo o pennello una mano di fissativo acrilico **CeboFix R** diluito al 20-30% con acqua.

Ciclo applicativo effetto DRAFT

Applicare **CeboStrong** con frattone in acciaio inox in maniera non uniforme, variando il senso di applicazione; a prodotto ancora fresco creare delle incisioni irregolari sulla superficie utilizzando l'apposito attrezzo CeboSign.

Prima della completa essiccazione lisciare la superficie con il frattone, schiacciando leggermente le parti in rilievo, avendo cura di evitare la creazione di zone troppo regolari e definite. Attendere la completa essiccazione di CeboStrong (10-12 ore) e carteggiare la superficie per eliminare eventuali imperfezioni. Applicare quindi **CeboStyle Antico** in due mani, con l'apposito pennello CeboSi da 4". Attendere l'avvenuta essiccazione tra una mano e l'altra. Dopo 6-8 ore e comunque a completa essiccazione di CeboStyle Antico applicare **Cebolron** in una mano, con frattone in acciaio inox, asportando il materiale in eccesso così da evidenziare le parti in rilievo.

Ciclo applicativo effetto FUSION

Applicare **CeboStrong** con frattone in acciaio inox, stendendolo in modo uniforme con uno spessore non inferiore ai 3 mm; lavorare subito il prodotto strappandolo con lo speciale tampone: procedere nella lavorazione in modo irregolare, evitando la ripetizione del disegno.

Prima della completa essiccazione lisciare la superficie col frattone, schiacciando leggermente le parti in rilievo, avendo cura di evitare la creazione di zone troppo regolari e definite. Attendere la completa essiccazione di CeboStrong (10-12 ore) e carteggiare la superficie per eliminare eventuali imperfezioni. Applicare quindi **CeboStyle Antico** in due mani, con l'apposito pennello CeboSi da 4". Attendere l'avvenuta essiccazione tra una mano e l'altra. Dopo 6-8 ore e comunque a completa essiccazione di CeboStyle Antico applicare **Cebolron** in una mano, con frattone in acciaio inox, asportando il materiale in eccesso così da evidenziare le parti in rilievo.

CeboStrong: rivestimento acrilico all'acqua per interni. Possiede un ottimo potere riempitivo e consente l'applicazione di spessori medio alti, permettendo la realizzazione di effetti materici a rilievo.

CeboStyle Antico: finitura acrilica all'acqua per interni lavabile, coprente, dall'aspetto metallico.

Cebolron Grigio e Nero: finitura acrilica all'acqua, semicoprente, con pigmenti micacei e perlescenti.

	prodotto	utilizzo	diluizione (acqua)	resa teorica	attrezzo	essiccazione	colorazione
fissativo	CeboFix R	interno	20%-30%	10-12 m ² /L		24 h	bianco
fondo	CeboStrong DRAFT CeboStrong FUSION	interno	pronto all'uso	1,5 m ² /L		10-12 h	bianco
finitura	CeboStyle A.	interno	pronto all'uso	6-7 m ² /L		4-6 h	CeboKit e CCS
finitura	Cebolron	interno	pronto all'uso	12-15 m ² /L		4-6 h	basi Grigio e Nero

Preparazione delle tinte:

CeboStyle Antico	CeboKit	
	/1	/4
5 L	1x25 ml	1x100 ml
2,5 L	12,5 ml	2x25 ml
1 L	5 ml	20 ml



BARKODE

by Ceboldea

Fantasia e tecnica

si coniugano in BARKODE

per creare superfici

discretamente materiche,

uniche e di grande eleganza.

BARKODE

by Ceboldea



- 1_Ceboldea + CeboStyle Antico Silver col. 258/1
- 2_Ceboldea + CeboStyle Antico Silver col. 258/4 + Cebolron Grigio col. 258/2
- 3_Ceboldea + CeboStyle Antico Silver col. 125/4 + Cebolron Grigio col. 125/2
- 4_Ceboldea + CeboStyle Antico Silver col. 258/1
- 5_Ceboldea + CeboStyle Antico Star Black + Cebolron Grigio



BARKODE by Ceboldea: fantasia e tecnica si coniugano per creare superfici moderne ed esclusive. Grazie a un ciclo applicativo essenziale e prodotti di comprovata qualità Barkode permette di realizzare decorazioni discretamente materiche, uniche e di grande eleganza. Ogni ambiente acquista un fascino particolare con la realizzazione di intere pareti o la valorizzazione di riquadri e nicchie.

Preparazione dei supporti

Su fondi lisci, dopo accurata pulitura e stuccatura del supporto, utilizzare **CeboFix M**, isolante trasparente all'acqua a base di microemulsione acrilica. Particolarmente indicato in caso di supporti sfarinanti, nuovi muri o rasature: si applica a pennello in una mano, diluito 1:1 con acqua.

Ciclo applicativo effetto BARKODE

Applicare **Ceboldea** con frattone in plastica, in uno spessore omogeneo di 2-3 mm. Lavorare il prodotto prima dell'essiccazione con l'apposito attrezzo CeboBars disponibile nei formati da 4" e 8" per ottenere delle rigature, orizzontali o verticali. A prodotto ancora umido, utilizzando la spatola Caress, effettuare una leggera lisciatura delle rigature precedentemente create. Si consiglia di procedere nella stesura e conseguente lavorazione a fasce di 1 m circa. Attendere la completa essiccazione di Ceboldea (6-8 ore) e carteggiare la superficie per eliminare eventuali imperfezioni.

Applicare quindi **CeboStyle Antico** in una o due mani, con l'apposito pennello CeboSi da 4", avendo cura di rispettare il senso (orizzontale o verticale) della lavorazione realizzata. Attendere l'avvenuta essiccazione tra una mano e l'altra.

Dopo 6-8 ore e, comunque a completa essiccazione di CeboStyle Antico, applicare **Cebolron** in una mano, con frattone in acciaio inox: seguire sempre il senso della lavorazione effettuata, asportando il materiale in eccesso, così da evidenziare le parti in rilievo.

Ceboldea

Pittura acrilica all'acqua per interni che, per la sua particolare formulazione, svolge la funzione di rivestimento decorativo a rilievo, permettendo la creazione di effetti leggermente materici.

CeboStyle Antico

Finitura acrilica all'acqua per interni, lavabile, coprente, dall'aspetto metallico.

Cebolron Grigio e Nero

Finitura acrilica all'acqua, semicoprente, con pigmenti micacei e perlescenti.



	prodotto	utilizzo	diluizione (acqua)	resa teorica	attrezzo	essiccazione	colorazione
fissativo	CeboFix M	interni	1:1	10 m ² /L		24 h	trasparente
fondo	Ceboldea	interni	pronto all'uso	2-3 m ² /L		6-8 h	bianco
finitura	CeboStyle Antico	interni	pronto all'uso	8 m ² /L		4-6 h	CeboKit e CCS
finitura	Cebolron	interni	pronto all'uso	15-18 m ² /L		4-6 h	CeboKit e CCS

Preparazione delle tinte:

CeboStyle Antico	CeboKit /4
5 L	1x100 ml
2,5 L	2x25 ml
1 L	20 ml
Cebolron Grigio	CeboKit /2
2,5 L	2x25 ml
1 L	20 ml



N.B.: per la scelta colori richiedere la cartella

OXYDIA
by CeboStone

Ispirato alla forza corrosiva

del tempo sulla materia.

Oxydia permette

di riprodurre

sulle superfici

l'aspetto tattile e visivo

dei metalli ossidati.

OXYDIA by CeboStone



- 1_OXYDIA: CeboStone col. 254/2 - Cebolron Grigio col. 256/2 - Cebolron Nero col. 256/2
- 2_OXYDIA: CeboStone col. 254/2 - Cebolron Grigio col. 116/2 - Cebolron Nero col. 116/2
- 3 e 4_OXYDIA KRAST: CeboStrong bianco + CeboStone col. 254/2 - Cebolron Grigio col. 256/2 - Cebolron Nero col. 248/2
- 5_OXYDIA: CeboStone col. 254/2 - Cebolron Grigio col. 232/2 - Cebolron Grigio col. 256/2
- 6_OXYDIA: CeboStone col. 254/2 - Cebolron Nero col. 223/2 - Cebolron Grigio col. 254/2



OXYDIA by CeboStone: si ispira alla forza corrosiva del tempo sulla materia, l'effetto decorativo che permette di riprodurre sulle superfici l'aspetto tattile e visivo tipico dei metalli ossidati. Grazie alla sapiente combinazione di tinte e texture, le pareti si animano di bagliori metallici e sfumature di colore che vanno dalla ruggine al verderame, all'acciaio, dando vita a creazioni ricche di personalità e carattere. Con l'effetto **OXYDIA KRAST** si ottengono superfici maggiormente strutturate e con un aspetto tridimensionale.

Preparazione dei fondi

Sono idonei tutti i tipi di fondo. Dopo accurata pulitura del supporto applicare a rullo una mano di fissativo **CeboFix R**, diluito al 20-30% con acqua.

Ciclo applicativo effetto OXYDIA

Applicare una mano di **CeboStone in tinta 254/2** con pennellina media: stendere il prodotto a pennellate verticali per una fascia di 50 cm circa, ripassare quindi la superficie trattata utilizzando la pennellina "di costa", così da rimarcare il disegno. Prima della completa essiccazione ripassare la superficie con l'apposito frattone in plastica: procedere dall'alto verso il basso, esercitando una leggera pressione per compattare eventuali accumuli di prodotto.

Su CeboStone perfettamente asciutto procedere con l'applicazione di **Cebolron Grigio** o **Nero**: l'effetto presentato prevede l'utilizzo di Cebolron colorato in due tinte, come indicato in Cartella per ciascuna pastiglia colore.

Applicare la prima tinta di **Cebolron** con spugna sintetica, seguendo il senso della lavorazione, fino a ottenere la copertura del fondo. Attendere l'avvenuta essiccazione della prima tinta (4-6 ore) e applicare la seconda tinta, rispettando sempre il senso della lavorazione: passare la spugna sulla superficie, facendo affiorare la tinta sottostante.

Ciclo applicativo effetto OXYDIA KRAST

Applicare **CeboStrong bianco**, con frattone in acciaio inox, lasciando il prodotto sulla superficie in modo non uniforme e creando delle differenze di spessore lunghe, strette ed irregolari. Ripassare la superficie, ancora umida, con la spatola Caress in modo da lisciare solo le parti in rilievo. A completa essiccazione, se necessario, carteggiare la superficie per eliminare eventuali imperfezioni.

Proseguire poi l'applicazione con il normale ciclo applicativo dell'effetto OXYDIA, partendo da **CeboStone in tinta 254/2**.

CeboFix R: fissativo acrilico all'acqua pigmentato, contenente farina di quarzo.

CeboStone: finitura acrilica all'acqua per interni ed esterni, con una particolare varianza della struttura superficiale che permette di ottenere originali effetti decorativi.

CeboStrong: rivestimento acrilico all'acqua per interni ed esterni. Possiede un ottimo potere riempitivo e consente l'applicazione di spessori medio alti, permettendo la realizzazione di effetti materici a rilievo.

Cebolron Grigio e Nero: finitura acrilica all'acqua per interni ed esterni, semicoprente, con pigmenti micacei e perlescenti.



	prodotto	utilizzo	diluizione (acqua)	resa teorica	attrezzo	essiccazione	colorazione
fissativo	CeboFix R	int/est	20%-30%	10-12 m ² /L		24 h	bianco
fondo	CeboStone	int/est	max 5%	6 m ² /L		6-8 h	CeboKit e CCS
fondo	CeboStrong	int/est	pronto all'uso	1,5 m ² /L		10-12 h	bianco
finitura	Cebolron 1ª tinta Cebolron 2ª tinta	int/est	pronto all'uso	10 m ² /L 16 m ² /L		4-6 h	CeboKit e CCS

Preparazione delle tinte:

CeboStone	CeboKit 254/2
10 L	4x25 ml
5 L	2x25 ml
1 L	10 ml

Cebolron Grigio, Nero	CeboKit /2
2,5 L	2x25 ml
1 L	20 ml



Calce d'Autore



Raccolte delle finiture ed effetti
a base minerale.

Finiture Preziose & Effects



Pratico ed elegante volume
che rappresenta le più
diffuse e distintive finiture Cebos.

cataloghi Cebos

La gamma completa

dei prodotti Cebos,

suddivisi per famiglie di prodotto

*in due **pratici ed eleganti***

cataloghi fotografici.




* Informazione sul livello di emissione di sostanze volatili nell'aria interna, che presenta un rischio di tossicità per inalazione, su scala di classi che vanno da A+ (emissioni molto basse) a C (emissioni elevate).



Cebos Color srl
Sistemi decorativi murali

info@cebos.it
www.ceboscolor.it



 prodotto italiano

